

Logitec LDR-PS8WU2V_SG1 V02
 スマホ・タブレット用
ワイヤレス DVD ドライブ
 LDR-PS8WU2V シリーズ
セットアップガイド①

このたびは、ロジテックのスマホ・タブレット用ワイヤレス DVD ドライブをお買い上げいただき誠にありがとうございます。このセットアップガイドでは本製品の導入手順と取り扱い上の注意事項について説明しています。別紙の「アプリ活用ガイド」と併せて事前によくお読みください。

パッケージ内容の確認 はじめに箱の中に以下のものがあることを確認してください。

<input type="checkbox"/> 製品本体	<input type="checkbox"/> USB-AC アダプタ (LA-10W5U-01)
<input type="checkbox"/> Android 用 microUSB ケーブル (約 50cm)	<input type="checkbox"/> USB-DC Jack ケーブル (約 1m)
<input type="checkbox"/> セットアップガイド・保証書 (本書) 1 枚	
<input type="checkbox"/> アプリ活用ガイド 1 枚	
<input type="checkbox"/> シリアル番号のご案内 1 枚	

ハードウェア仕様

インターフェース	USB2.0 High Speed	
最大データ転送速度	480Mbps (USB2.0 接続 / 理論値)	
対応メディア	DVD/CD	
環境条件	動作時	温度 10°C~35°C
		相対湿度 20%~80% (但し、結露なき事)
	保管時	温度 -10°C~50°C
		相対湿度 10%~90% (但し、結露なき事)
イジェクトボタン	あり	
アクセス LED	あり	
設置方向	水平	
外形寸法	136x 153x 25mm (本体のみ、突起部を除く)	
質量	310g (本体のみ)	
ディスクローディング方式	トレイ方式	
無線 LAN 規格		
規格	IEEE802.11n/g/b	
周波数	2.4GHz 帯	
変調方式	DS-SS 方式、OFDM 方式	
チャンネル	1-13ch	
セキュリティ	WPA2-PSK(TKIP/AES)、WPA-PSK(TKIP/AES)	
アンテナ	内蔵アンテナ x 2	
適合規格	電波法 工事設計認証取得、RoHS 指令準拠 電安法 (AC アダプタ)	

対応 OS

- ・iOS8.0 以降
 - ・Android:4.2.2 以上 (32bit, 64bit) ※
 - ※2016 年 1 月現在。本製品と USB 接続の場合は、USB ホスト機能を持つ Android 端末のみ使用可能です。
- 最新の情報は右の QR コードから簡単にアクセスできます。
 ※対応 OS を搭載したスマートフォン / タブレットでも、ご利用の機種によっては使用できない場合や、機能が制限される場合がございます。
 右の QR コードから対応状況を確認してください。

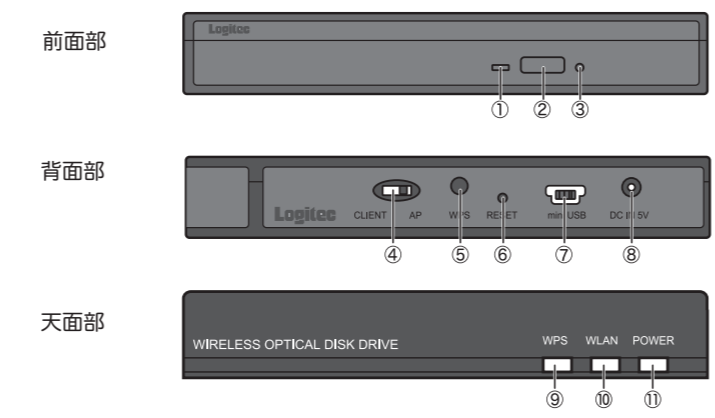


対応メディア

対応ディスク	DVD 再生	CD 録音	CD 作成
CD-ROM	-	○	X
CD-R、CD-RW	-	X※1	○※2
DVD-ROM	○※3	-	-
DVD-RAM	○※3	-	-
DVD-R +R	○※3	-	-
DVD-RW +RW	○※3	-	-
DVD-R +R (2 層)	○※3	-	-

※1 音楽 CD をバックアップした CD-R や CD-RW などは、連続複製防止システム (SCMS) が働かため録音できません。
 ※2 書き込み可能な CD-R/RW には音楽用途のメディアをご利用ください。
 ※3 DVD-Video 形式で記録されているメディアのみ読み込み可能です。地上波デジタルテレビ放送などを、HDD レコーダーなどで録画した (CPRM 保護) メディアは再生できません。また PC 等で作成した DVD-video は、お使いの編集ソフトによっては再生できない場合があります。

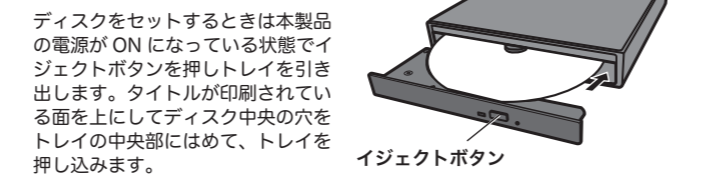
各部の名称とはたらき



①アクセス LED	ディスクのアクセス時に緑色に点滅します。
②イジェクトボタン	ディスクトレイからメディアを取り出す際に使用します。
③強制イジェクトホール	ディスクを強制的に排出する際に使用します。本製品の電源が OFF の状態でご利用ください。使い方についてはこの後の「強制イジェクトホールを使用した取り出しについて」をご参照ください。
④モード切り替えスイッチ	本製品の接続モードを切り替える際に使用します。「Logitec Wireless DVD Player」を使用する場合は AP モード、「Logitec CD Ripper」「ELECOM Hi-Res Music Player」を使用する場合は CLIENT モードにそれぞれ切り替えてください。
⑤WPS ボタン	本製品を WPS 機能搭載のルーターとワイヤレス接続する際に使用します。
⑥RESET スイッチ	5 秒間の長押しで全ての設定を工場出荷時の設定に戻します。
⑦USB ポート (Mini-B)	付属の Android 用 microUSB ケーブルを使用し Android 端末と直接接続する際に使用します。
⑧電源コネクタ	付属の USB-DC Jack ケーブルのプラグを接続し、モバイルバッテリーや USB-AC アダプタを使用して電源供給を受けます。
⑨WPS ランプ (オレンジ色)	本製品背面のモード切り替えスイッチを CLIENT に設定し、WPS ボタンを長押しするとオレンジ色に点滅し、ルーターとの接続が確立されると点灯します。
⑩ワイヤレス LED (青色)	点灯時：ワイヤレスで利用可能な状態です。 点滅時：データ転送中または準備中です。
⑪POWER LED (緑色)	本製品の電源が ON になると点灯します。

本製品の取り扱いについて

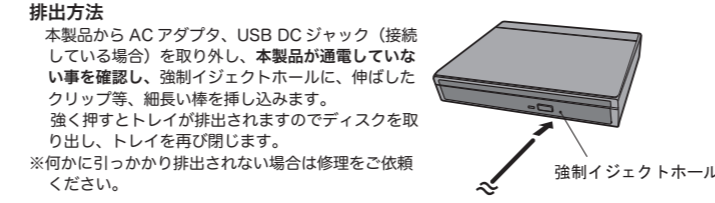
■ディスクのセットと取り出し



ディスクをセットするときは本製品の電源が ON になっている状態でイジェクトボタンを押しトレイを引き出します。タイトルが印刷されている面を上にしてディスク中央の穴をトレイの中央部にはめて、トレイを押し込みます。
 ※8cm ディスクも同じ方法でセットと取り出しが可能です。
 ※ディスクを取り出す際は、本製品が動作中でない事を「アクセス LED」で確認して、本製品から取り出しを行ってください。
 ※本製品は名刺タイプなどの規格外のディスクには対応していません。これらのディスクは使用しないでください。
 ※その他、ディスクの取り扱い上の注意は裏面の「取り扱い上の注意」を必ずご確認ください。

■強制イジェクトホールを使用した取り出しについて

何らかの理由でディスクが取り出しできなくなったときは、強制的にトレイを排出させる事ができます。



① 強制イジェクトは本製品に電源が入っていない状態で行ってください。

■設置時の注意

本製品はゴム足が貼られている面を下にして水平に設置してください。また、適切に転落・引き抜け防止措置をとってください。
 ※本製品が動作している状態での転落や、コネクタ類の引き抜けは故障・データ消失の原因となります。

■使用上の注意

- 本製品にディスクを入れたまま移動したり、傾けたりしないでください。本製品やディスクの破損の原因となります。
- 本製品天面を強く押さないでください。トレイが閉まらなくなります。また、変形して故障の原因になる場合があります。
- 動作中に本体の天面を持ちたり、押ししたりすると書き込み・読み込みエラーや本製品の故障の原因となりますのでおやめください。

初期設定をしましょう

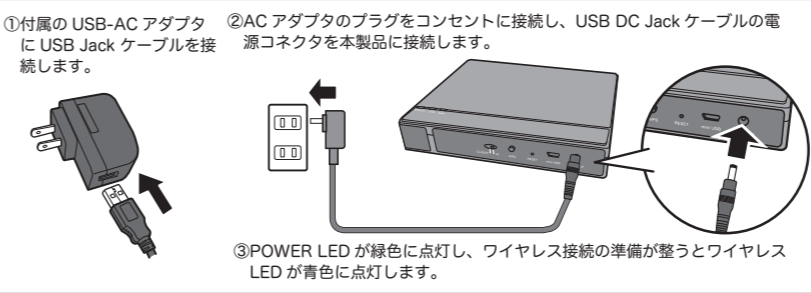
※ご利用の機種や OS のバージョンによって、操作が異なることがあります。スマートフォン / タブレットの操作についての詳細は、お使いの機器に付属の取扱説明書を参照してください。

Step 1 アプリをインストールしましょう

iOS でご利用になる場合

- ① App Store に移動します。
- ②ストア内で次の 3 つのアプリをそれぞれ検索してください。
 - ・ Logitec CD Ripper
 - ・ Logitec Wireless DVD Player
 - ・ ELECOM Hi-Res Music Player
- ③画面の指示にしたがいインストールしてください。
 ※iPad をお使いの場合などに App Store で「iPad のみ」の条件でアプリを検索すると、ELECOM Hi-Res Music Player が表示されません。検索条件を「iPhone のみ」に設定して検索してください。

Step 2 DVD を電源と接続しましょう



③POWER LED が緑色に点灯し、ワイヤレス接続の準備が整うとワイヤレス LED が青色に点灯します。

Step 3 ワイヤレスでお手持ちのスマートフォンやタブレットと接続しましょう

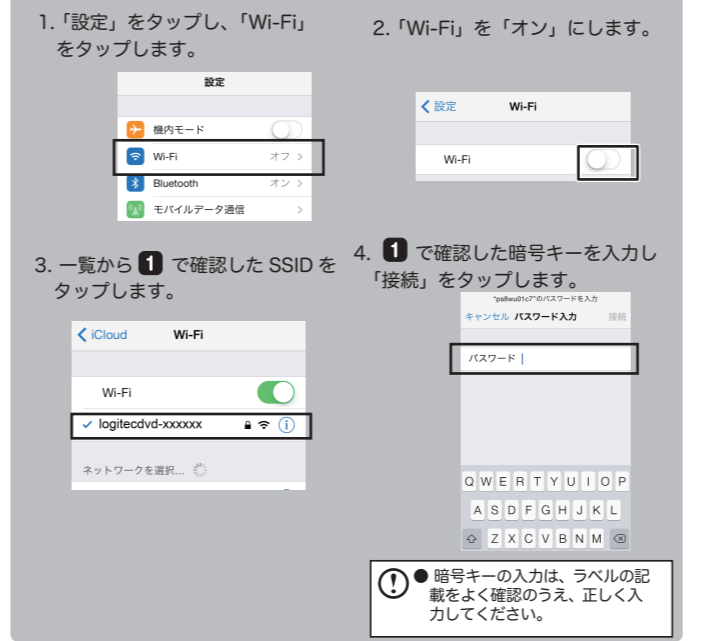
1 本製品底面ラベルの下部に記載されている以下の情報を確認してください。

SSID: logitecdvd-xxxxxx (x は任意の 6 桁の英数字)
 暗号キー: XXXXXXXXXXXX 大文字の英数字 12 文字

※ラベルには SSID、暗号キーの他に、シリアル番号 (S/N) や MAC アドレス (MAC) が記載されています。

2 スマートフォン/タブレットの Wi-Fi 設定を変更します。

iOS でご利用になる場合



3 本製品との接続が確立したら、使用するアプリによってモード切り替えスイッチを次のように切り替えてください。
 「Logitec Wireless DVD Player」→AP モード
 「Logitec CD Ripper」「ELECOM Hi-Res Music Player」(iOS のみ) →CLIENT モード
 ※Wi-Fi ドライブがルーターなどの外部ネットワークに接続されている場合には伝送性能が低下する場合があります。

Android でご利用になる場合

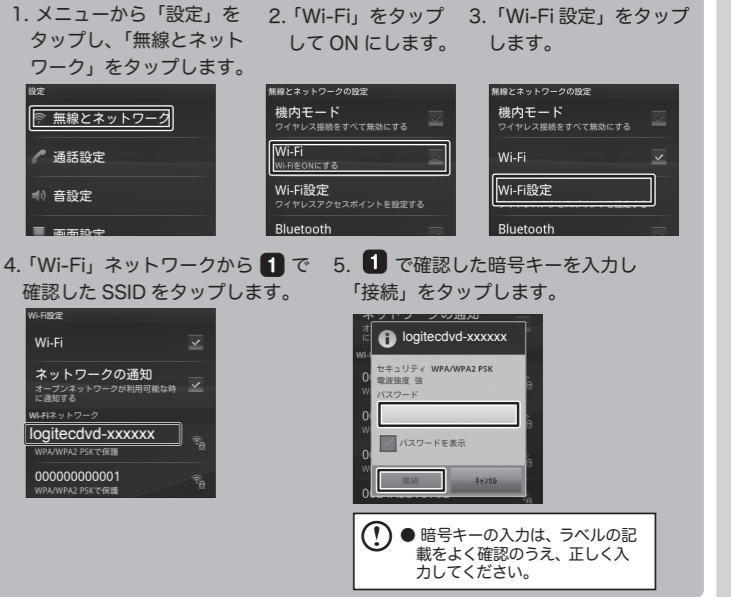
- ① Google Play ストアに移動します。
- ②ストア内で次の 2 つのアプリをそれぞれ検索してください。
 - ・ Logitec CD Ripper
 - ・ Logitec Wireless DVD Player
- ③画面の指示にしたがいインストールしてください。
 ※本製品でお使い頂ける DVD 再生アプリは「Logitec Wireless DVD Player」です。
 Logitec DVD Player (LDR-PMH8U2P シリーズ専用アプリ) とお間違えないようご注意ください。

モバイルバッテリーに接続する場合

2 A 以上の出力を持つモバイルバッテリー (別売) を使用すれば、付属の USB-DC Jack ケーブルを使用してコンセントがない場所でも、本製品をご利用いただけます。

※モバイルバッテリー (別売) の推奨製品は、「対応 OS」内にあるリンク (QR コード) 先に表記されております。推奨製品以外のモバイルバッテリーでは動作保証いたしかねます。
 ※モバイルバッテリーは満充電の状態をご利用ください。バッテリーが低下している場合、作業が中断することがあります。

Android でご利用になる場合



ここで DVD ドライブを使用する準備ができました。このあとは別紙の「アプリ活用ガイド」を参照し、CD のリッピングや再生、DVD の再生をお楽しみください。
 →ウラ面もお読みください

