



■Wi-Fiゲーム機から設定する場合について

STEP1~5の手順で、パソコンからインターネット接続できるようにするか、スマートフォン(iPhoneやAndroid端末)からインターネット接続(上記参照)できるようにした後で、「かんたんセットアップガイド 補足編」スマートフォン接続/FAQ」のP4「Wi-Fiゲーム機と本製品を接続する場合の設定の流れ」をお読みください。

■2台目以降のパソコンの接続方法について

2台目以降のパソコンについては、この説明書のSTEP3から作業を始めてください。

接続イメージ

無線機器

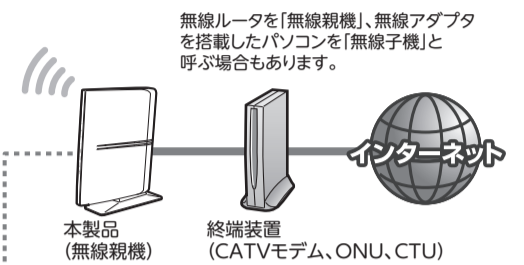


パソコンから無線LANとインターネットへの接続する手順は、この説明書のSTEP1~5をお読みください。

有線機器



本製品は100M/10Mbpsに対応した有線LANポートを4ポート搭載しています。有線LAN機能を搭載したパソコンなどを接続できます。



無線ルータを「無線親機」、無線アダプタを搭載したパソコンを「無線子機」と呼ぶ場合もあります。

STEP 1

配線をおこなう前に

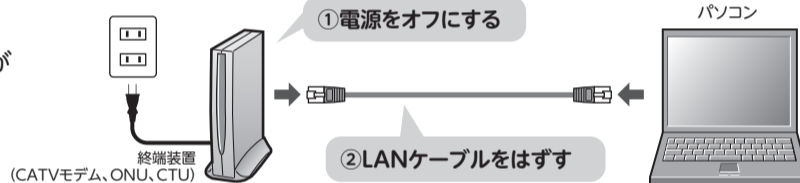
1 インターネットサービスの契約が完了していることを確認します。

- インターネットを利用するには、プロバイダとの契約が必要です。また、ご契約のサービスがすでに開始されている必要があります。

2 すでにインターネットをご利用の場合は、以下の作業をします。

まだ、ご利用でない場合はSTEP2へ進みます。

- ①すでにご使用の終端装置(CATVモデム、ONU、CTU)のいずれかがある場合、パソコンと接続したLANケーブルをはずします。



- ②終端装置(CATVモデム、ONU、CTU)の電源を切り、LANケーブルを抜いた状態で、1時間以上そのまま置いておきます。

- ・モデムの電源をいったん切らないと、現在記憶されている接続情報がそのまま残り、本製品を接続したあとの新しい接続情報に更新されず、インターネットへの接続に失敗する恐れがあります。
- ・モデム等に電源スイッチがない場合は、ACプラグを抜きます。

- ③STEP2へ進みます。

! プロバイダからの書類をご用意ください
ご利用のプロバイダにより、ユーザIDとパスワード(*)が必要になる場合があります。あらかじめ、プロバイダから提供された書類をご用意ください。
*プロバイダにより、認証ID(ユーザー名)、認証パスワード(アクセスキー)などと記述してあります。

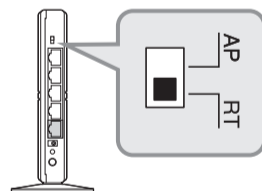
プロバイダからの書類があればお手元にご用意ください。



STEP 2

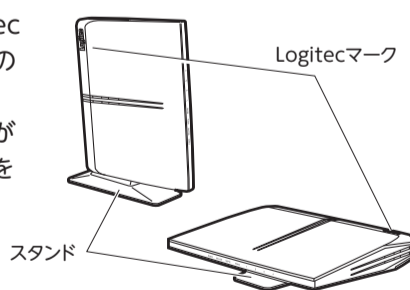
本製品を配線しましょう

1 本製品の背面にあるAP(アクセスポイント)モード/RT(ルータ)モード切り替えスイッチが「RT」側になっていることを確認します。

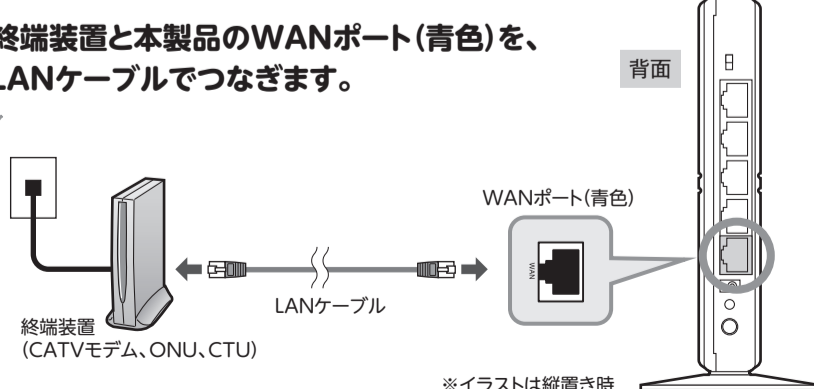


2 本製品を設置します。

- ・縦置きで使用する場合は、本製品のLogitecマークが正しく読める状態で、底面に付属のスタンドを取り付けます。
- ・横置きで使用する場合は、Logitecマークが上面になる状態で、下面に付属のスタンドを取り付けます。
- ・詳しいスタンドの取り付け方法は、別紙「はじめにお読みください」の表面を参照してください。



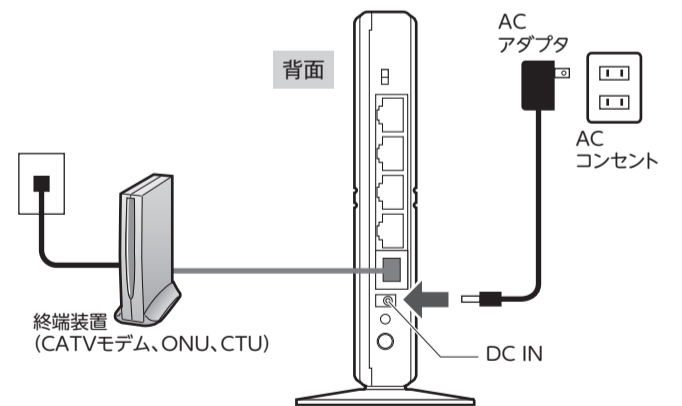
3 終端装置と本製品のWANポート(青色)を、LANケーブルでつなぎます。



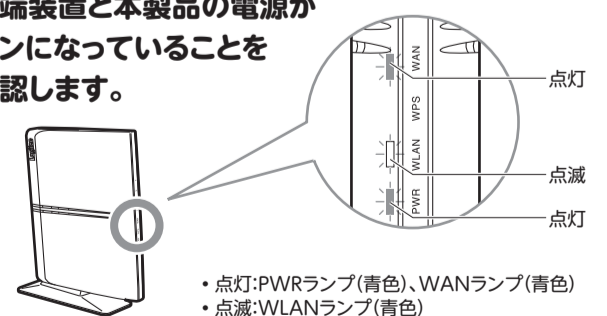
※イラストは縦置き時

4 終端装置の電源をオンにします。

5 付属のACアダプタと本製品をつなぎ、ACコンセントに差し込みます。



6 終端装置と本製品の電源がオンになっていることを確認します。

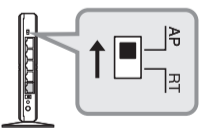


- ・点灯:PWRランプ(青色)、WANランプ(青色)
- ・点滅:WLANランプ(青色)

7 「STEP3 接続方法を選びましょう」へ進みます。

- スマートフォン(iPhoneやAndroid端末)から接続する場合は、「かんたんセットアップガイド 補足編」スマートフォン接続/FAQ」のP1へ

! ルータ機能を搭載した終端装置またはプロバイダから指示があった場合は、本製品のAP(アクセスポイント)/RT(ルータ)モード切り替えスイッチを「AP」側に切り替えてご使用ください。



切り替えが終われば、手順2へ進みます。

! インターネットサービス付きのマンションなどでは、壁面のジャックに直接接続するタイプもあります。

STEP 3

パソコンとの接続方法を選びましょう



2台目以降のパソコンの接続については、ここからお読みください！

スマートフォンで設定するときは、別紙「かんたんセットアップガイド 補足編 スマートフォン接続/FAQ」のP1「スマートフォン接続:iPhone/AndroidなどからWi-Fiでインターネットに接続する」をお読みください。

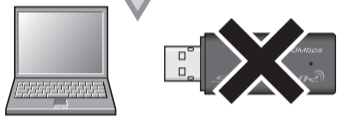
ここでは付属のCD-ROMに含まれる「Windows版:かんたんセットアップツール」を利用して、Windows/パソコンへ接続する手順を説明しています。

他社ルータからのお乗り換えの場合
他社ルータのご利用時にインストールしたアプリケーションを、すべて削除してから本製品の設定を開始してください。

●CD-ROMドライブがないWindowsマシンの場合
本シートのP3「[コラム] WindowsマシンでCD-ROMドライブがない場合」をお読みください。

●Macをご使用の場合
「かんたんセットアップガイド 補足編 スマートフォン接続/FAQ」のP3「Macから接続する手順」をお読みください。

Logitec製無線アダプタをはじめて使用する場合
無線アダプタ(無線子機)をまだ取り付けないでください!

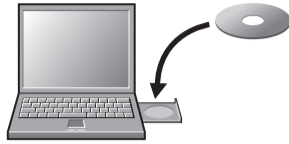


1 本製品に無線または有線で接続するパソコンを起動します。

複数のユーザーアカウントでパソコンを利用している場合
・Windows 7/Vistaの場合→「管理者」権限を持つユーザーでログオンします。
・Windows XPの場合→「コンピュータの管理者」権限を持つユーザーでログオンします。

2 付属のCD-ROMをパソコンのドライブにセットします。

●自動的に「かんたんセットアップツール」が表示されます。



●Windows 7/Vistaの場合
〈ユーザー アカウント制御〉画面が表示されますので、Windows 7なら「はい」を、Windows Vistaなら「続行」をクリックします。
●「かんたんセットアップツール」が表示されない場合
マイコンピュータなどでCD-ROMの内容を表示し、「SimpleSetup(.exe)」アイコンをダブルクリックします。Windows Vistaで自動再生画面が表示された場合は、「SimpleSetup.exeの実行」をクリックします。

3 「かんたん設定スタート」をクリックします。

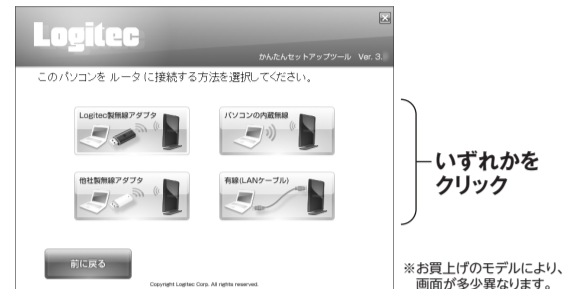


4 機器の接続状態を確認する画面が表示されます。「次へ進む」をクリックします。



●他の機器との接続が完了していない場合は、STEP2を参考にして機器を接続してください。

5 接続方法を選択し、STEP4のそれぞれの説明に進みます。



Logitec製無線アダプタ

→このあとのSTEP4のAへ

●対象となるLogitec製無線アダプタ

- | | |
|-----------------|-----------------|
| LAN-W450AN/U2 | LAN-W300AN/U2 |
| LAN-W300N/U2SBK | LAN-W300N/U2SWH |
| LAN-W300N/U2 | LAN-WN11/U2 |
| LAN-W150N/U2M | LAN-W150N/U2H |
| LAN-W150N/U2BK | LAN-W150N/U2WH |

上記以外の弊社製無線アダプタの場合
[他社製無線アダプタ]を選択してください。

パソコンの内蔵無線LAN→P3 STEP4のBへ
パソコンの内蔵無線LAN機能を使用する場合に選択します。

他社製無線アダプタ→P4 STEP4のCへ
他社製の無線アダプタ(無線子機)または一部の弊社製無線アダプタの場合に選択します。

有線(LANケーブル)→P4 STEP4のDへ
本製品の有線ポートにLANケーブルで接続する場合に選択します。

STEP 4

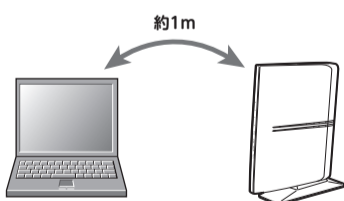
接続に必要な設定をしましょう

STEP3の最後に選択した条件にあわせて、A・B・C・Dのいずれかの説明に進みます。



A Logitec製無線アダプタを使う

1 無線子機を取り付けるパソコンと本製品の距離を約1mにします。



●接続確認後は、電波の届く範囲でご使用いただけます。

2 ご使用になる無線アダプタの型番を選択し、「次へ進む」をクリックします。



3 「インストールする」をクリックします。



●無線アダプタのドライバとソフトウェアのインストールが始まります。

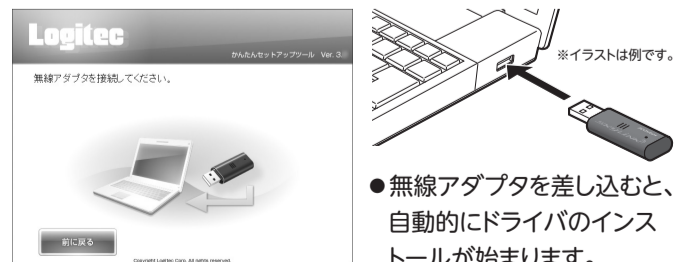
「既に、他の無線デバイスが有効…」と表示された場合

既に有効な無線デバイスが存在している可能性があります。同一パソコンで複数の無線デバイスを使用すると、通信に悪影響をおよぼすことがあります。パソコン等の取扱説明書を参照し、無線デバイスを無効にしてください。
※他社製無線アダプタに関連するソフトウェアは、アンインストールしてください。

4 ご使用の環境によって、確認画面が表示されます。表示された画面にあわせて処理を実行します。

- 〈ユーザーアカウント制御〉画面が表示されたとき(Windows 7/Vista) Windows 7の場合は「はい」を、Windows Vistaの場合は「続行」をクリックします。
- 〈Windows セキュリティ〉画面が表示されたとき(Windows 7/Vista) [このドライバソフトウェアをインストールします]をクリックします。
- 〈ソフトウェアのインストール〉画面が表示されたとき(Windows XP) 「続行」をクリックします。

5 「無線アダプタを接続してください。」と表示されますので、パソコンに無線アダプタを取り付けます。



●無線アダプタを差し込むと、自動的にドライバのインストールが始まります。

右ページ上へ続く

6 ご使用のOSによって、このあとの手順が異なります。

■Windows 7/Vistaの場合

しばらくすると、自動的にドライバのインストールが完了します。
手順 **7** へ進みます。

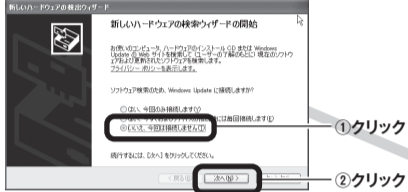


※ご使用の無線アダプタによって、画面に表示される無線アダプタ名は異なります(画面例:LAN-W300N/U2)。

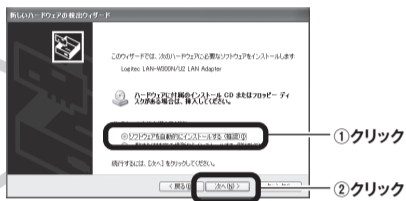
■Windows XPの場合

インストール画面が表示された場合は、手順**1**~**4**を実行します。
表示されなかった場合は、手順 **7** へ進みます。

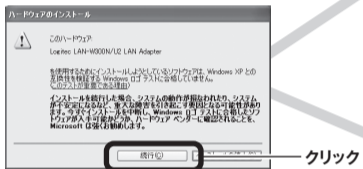
1 「いいえ、今回は接続しません」を選択し、[次へ]をクリックします。



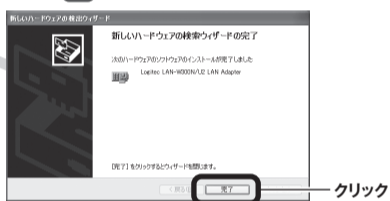
2 「ソフトウェアを自動的にインストールする」を選択し、[次へ]をクリックします。



3 以下の画面が表示された場合は、[続行]をクリックします。



4 [完了]をクリックします。
手順 **7** へ進みます。



7 以下の画面が表示されます。無線アダプタ本体にあるWPS設定ボタンまたは設定ユーティリティの[WPS]ボタンをクリックします。



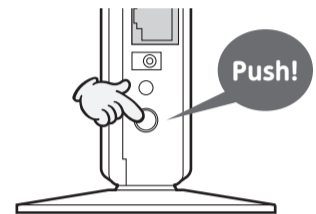
●無線アダプタ本体にあるWPS設定ボタンは小さいので、次の画面に変わるまで指先でしっかりと押してください。

設定ユーティリティの[WPS]ボタンを使う場合(LAN-WN11/U2、LAN-W150N/U2BK-WH)

- ①Windows画面右下のWアイコンをダブルクリックし、Logitecクライアントユーティリティを起動します。
- ②ツールバーの[WPS]アイコンをクリックします。
- ③[WPS(またはPBC)]ボタンをクリックします。



8 自動的に以下の画面に変わります。本製品の背面にあるWPSボタンを、1秒以上押して離します。



●WPSボタンが正常に動作するとWPSランプが赤色に点滅(1秒間隔)します。
※赤色に点灯しない場合は、再度押してください。

- 2分以内にボタンを押してください
無線アダプタのWPSボタンを押してから、2分以内に本製品のWPSボタンを押してください。
- 接続に失敗したとき
[前に戻る]を何度かクリックして、「かんたんセットアップツール」を終了し、STEP3の始めから作業をやり直してください。

9 「STEP5 インターネットに接続しましょう」へ進みます。

●3分待っても画面が進まなければ、「重要 お問い合わせの前に」をお読みください。

B パソコンの内蔵無線LAN機能を使う

パソコン本体に無線LANのオン/オフスイッチがある場合は、あらかじめ無線LAN機能をオンにしてください。



1 ご使用のOSや内蔵無線LANの環境によって、表示される画面が異なります。
当てはまる説明をお読みください。

2 以下の画面が表示され、本製品への接続が開始されます。



●〈SSIDの選択とキー入力〉画面が表示された場合

①SSIDとして「logitecXX」を選択します。
XXには、00~99の任意の数字が表示されています。

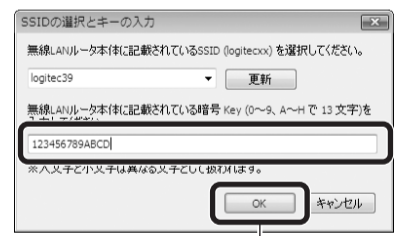


※「logitec2ndXX」も表示されている場合があります。
こちらはWi-Fiゲーム機専用のSSIDなので、選択しないでください。

②本製品に付属の「設定情報シール」の13文字の半角英数字(すべて大文字)を入力し、[OK]をクリックします。



暗号キー
(Xには、0~9、A~Hのランダムな半角英数字13文字が入ります)



クリック

●OSのネットワーク接続の画面が表示されなかった場合
ご使用のパソコン本体の無線LAN機能の設定方法が書かれたマニュアルをお読みになり、右記の設定値を参考に内蔵無線LANの設定をしてください。

SSID	logitecXX*
暗号化方式	WPA2-PSK(AES)
キーフォーマット	パスフレーズ
キー	本製品に付属の「設定情報シール」の13文字の半角英数字(すべて大文字)

※接続画面には「logitec2ndXX」も表示されますが、Wi-Fiゲーム機接続用です。選択しないでください。

3 「STEP5 インターネットに接続しましょう」へ進みます。

●3分待っても画面が進まなければ、「重要 お問い合わせの前に」をお読みください。

コラム

WindowsマシンでCD-ROMドライブがない場合

Windows環境でご使用の場合で、CD-ROMドライブが付いたWindowsマシンがないときは、無線アダプタと本製品(無線親機)の接続作業をしたあとで、「Webブラウザ版:かんたんセットアップツール」を使用します。

1 本シートP1のSTEP2をお読みになり、本製品とモデム等を接続します。

2 パソコンの無線アダプタから本製品(無線親機)に無線接続できるようにします。無線アダプタの説明書をお読みになり、無線アダプタ側の無線設定を、本製品の無線設定の初期値にあわせて。
※有線LANを使用する場合は、パソコンと本製品のLANポートをLANケーブルで接続するだけです。

項目	無線アダプタ側に設定する内容
SSID	logitecXX ※XXは、00~99の任意の数字です。(付属の「設定情報シール」に記載)
暗号化方式	WPA2-PSK(AES)、パスフレーズ
暗号キー	本製品に付属の「設定情報シール」に記載された半角英数字13文字です。すべて大文字で入力します。 ◆設定情報シールや本製品の初期値の詳細は、別紙「はじめにお読みください」の「おまね仕様と工場出荷時の設定値(初期値)」をお読みください。

3 ① Webブラウザのアドレス欄に「http://192.168.2.1」を入力し、キーボードの[Enter]キーを押します。
●本製品の設定ユーティリティに接続するためのユーザー認証画面が表示されます。

②ユーザー名に「admin」、パスワードに「admin」を入力し、[OK]をクリックします。
●設定ユーティリティの「ホーム」が表示されます。

4 「かんたんセットアップガイド 補足編」スマートフォン接続/FAQのP3「Macから接続する手順」以降を参照し、Webブラウザ版の「かんたんセットアップツール」を使ってインターネットに接続してください。

C 他社製の無線アダプタを使う

他社製の無線アダプタに付属のマニュアルをお手元にご用意ください。



1 他社製無線アダプタのマニュアルをお読みになり、無線LANの接続設定をします。

■他社製無線アダプタに設定する内容※1

SSID	logitechXX※2(付属の「設定情報シール」に記載)
暗号化方式	WPA2-PSK(AES)
キーフォーマット	パスフレーズ
キー	本製品に付属の「設定情報シール」の13文字の半角英数字(すべて大文字)

※1 この設定値は、本製品が初期値の状態では接続できる設定値です。
 ※2 接続画面には「logitech2ndXX」も表示されますが、Wi-Fiゲーム機接続用です。選択しないでください。

2 無線アダプタの無線LAN設定が完了したら、[次へ進む]をクリックします。



! 接続に失敗したとき
 本製品の無線LAN設定と、パソコン側の無線LAN設定が同じ設定になっているか確認して、再度「かんたんセットアップツール」を実行してください。

クリック

3 「STEP5 インターネットに接続しましょう」へ進みます。

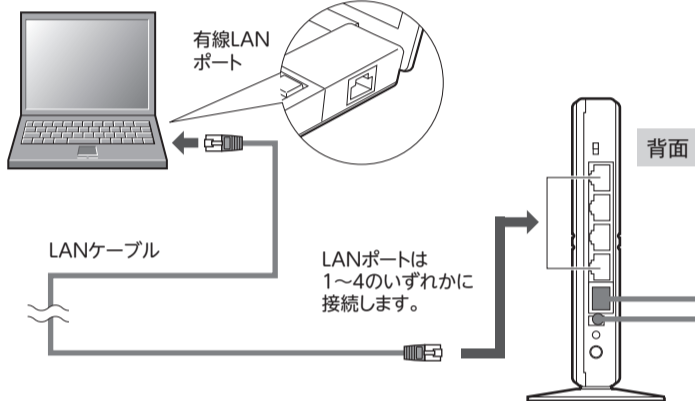
●3分待っても画面が進まなければ、「重要 お問い合わせの前に」をお読みください。

D 本製品と有線LANで接続して使う

本製品には、有線LAN用に4ポートのハブ機能が搭載されていますので、パソコンと有線LANで接続できます。



! 作業の前に
 あらかじめパソコンに取り付けられた(または内蔵された)有線LANアダプタが正常に動作していることを確認しておいてください。



1 本製品の背面にあるLANポートとパソコンをLANケーブルで接続します。

2 [次へ進む]をクリックします。



クリック

3 「STEP5 インターネットに接続しましょう」へ進みます。

●3分待っても画面が進まなければ、「重要 お問い合わせの前に」をお読みください。

STEP 5 インターネットに接続しましょう

フレッツサービスなど一部のサービスは、入力作業が必要です。それ以外は、自動的にインターネットに接続します。



1 本製品に接続できると、そのままインターネット接続を開始します。画面には作業状況を知らせるメッセージが順次表示されます。

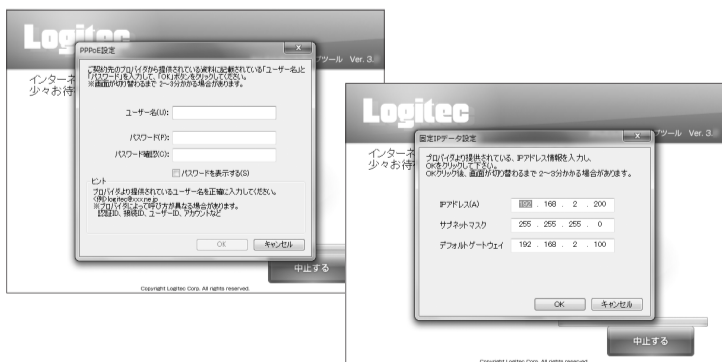
●インターネットに自動接続したとき



クリック

- 左の画面とともに、Logitech ホームページが表示されます。
 - これでインターネットに接続できました。
 - すべての作業は完了です。
 - [終了する]をクリックします。
- ※本製品の設定ユーティリティ用のショートカットを作成するかメッセージが表示されます。作成する場合は「はい」をクリックします。

●以下の画面が表示された場合



- インターネット接続のための情報を入力する必要があります。
- 手順 2 へ進みます。

! 右の画面が表示された場合
 接続先のモデム等の機器やご使用の環境によって、まれに本製品の回線判別機能では、回線種別を自動的に判別できない場合があります。このような場合に右の画面が表示されます。いずれかのボタンをクリックして次の手順に進みます。

- 「PPPoE」、「固定IP」をご使用の場合は、手順 2 へ進みます。
- 「DHCP」をご使用の場合は、手順 3 へ進みます。

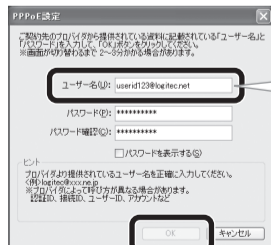
※PPPoE、DHCP、固定IPの詳細情報がわからない場合は、ご契約のプロバイダにお問い合わせいただき、接続方法と 2 で必要となる情報をご確認ください。



2 必要な情報を入力します。

■PPPoE接続の場合

プロバイダより提供された「ユーザー名」と「パスワード」を入力し、[OK]をクリックします。

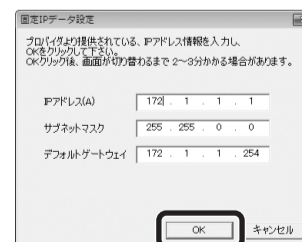


! ユーザーIDに「@」が入っている場合
 「ユーザー名」の入力において、プロバイダから提供された「ユーザー名」の後ろに、必ず「@」と「プロバイダ識別子」を入力してください。
 (例) user123@logitech.net
 ユーザー名 プロバイダ識別子

クリック

■固定IPの場合

プロバイダより提供された固定IPアドレスの情報を入力し、[OK]をクリックします。



クリック

3 インターネット接続を開始します。正常に接続できると手順 1 の画面が表示されます。

- これですべての作業は完了です。
- [終了する]をクリックします。
- ※本製品の設定ユーティリティ用のショートカットを作成するかメッセージが表示されます。作成する場合は「はい」をクリックします。
- しばらく待ってもインターネットへの接続が完了しない場合は、「重要 お問い合わせの前に」をお読みください。