

ELECOM Bluetooth簡単接続ガイド

本製品をお手持ちの Bluetooth 対応の携帯電話、スマートフォン、ミュージックプレーヤーで使用する場合、使用する機能に対応したプロフィールでのペアリング、接続が必要になります。本ガイドと製品の「取扱説明書」と合わせて参照ください。

(ハンズフリー製品 / ステレオミュージック製品共通資料)

本書は、Bluetooth 製品に共通の資料です。ステレオイヤホンや、ヘッドセットなどお手持ちの Bluetooth 対応機器とのペアリング、接続を行う際に参照ください。また、本書ではステレオイヤホンやヘッドセットなどをまとめて本製品と記載しております。

ペアリング操作の流れ

1 本製品をペアリングモードにする

最初に、本製品をペアリングモードにします。本製品をペアリングモードにする操作は製品によって異なりますので、詳細は各製品の「取扱説明書」をご覧ください。

2 接続先機器から本製品を検索

本製品とペアリングしたい、接続先となる機器(携帯電話やオーディオプレーヤー)から、本製品を検索します。接続先機器からの検索操作は機器によって異なりますので、本ガイドの機器別ペアリング手順および、接続先機器の取扱説明書をご参照ください。

3 接続先機器に本製品を登録

接続先の機器から本製品が見つかったら、本製品の名称が検索画面に表示されますので、選択して登録します。
・パスキーの入力を促すメッセージが表示された場合は、「0000」(ゼロ4つ)と入力します。
機器によっては(Bluetooth 2.1 対応機器)、パスキーを入力しなくても登録が完了する場合があります。

4 登録完了後、自動的に利用可能な機能(プロフィール)で接続します

・機器によって、ペアリング後に「接続」操作が必要な場合があります。お手持ちの機器(携帯電話やオーディオプレーヤー)の取扱説明書をお読みになり、「接続」操作をおこなってください。
・製品の種類によって対応しているプロフィールが異なります。
利用可能な機器(プロフィール)は、製品および接続先機器の仕様、取扱説明書を参照してください。

ヘッドセットや、ステレオイヤホンで利用可能なプロフィール
○HSP/HFP(ハンズフリー機能)

ヘッドセット、カーハンズフリーキットなどで携帯電話と接続し、通話(HSP/HFP)ができる機能です。
ステレオイヤホン、ステレオヘッドホン、オーディオレシーバー、スピーカーなどでもこの機能を持っているものは、ハンズフリー通話をすることができます。

○A2DP(オーディオ機能)/AVRCP(リモコン機能)

ステレオイヤホン、ステレオヘッドホン、オーディオレシーバー、スピーカーなどで音声を聴取(A2DP)したり、本製品からミュージックプレーヤーの操作(AVRCP)ができる機能です。一般にヘッドセットやカーハンズフリーにはこの機能がありません。

接続する Bluetooth 対応携帯電話やミュージックプレーヤーによっては、接続されたプロフィールが明示的に表示されないものがあります。

例：iPhone や iPod touch などの iOS、Windows Phone など。また接続される機能、プロフィールの呼称は接続する機器によって異なる場合があります。

! ペアリングができないときは

ペアリング、および接続が上手くいかないときは、裏面の「接続で困ったときは」を参照してください。

Android (REGZA PHONE) の場合

1 本製品をペアリングモードにする



本製品をペアリングモードにする操作は製品によって異なります。詳細は本製品の「取扱説明書」をご覧ください。

2 接続先機器から本製品を検索



設定画面の中から「ワイヤレス設定」にタップします。



「ワイヤレス設定」の中から「Bluetooth」にタップします。



画面上段「Bluetooth」にチェックを入れます。画面下段の「端末のスキャン」をタップします。

3 接続先機器に本製品を登録



スキャンした機器から接続したい機器をタップします。

4 登録完了後、自動的に接続



次回からは本製品の電源を入れた後に自動的に接続されます

ペアリングに成功すると、本製品名下の表示が「携帯電話とメディアの音声に接続」に変わります。
※ヘッドセットとの接続の場合、「携帯電話の音声に接続」と表示されます。

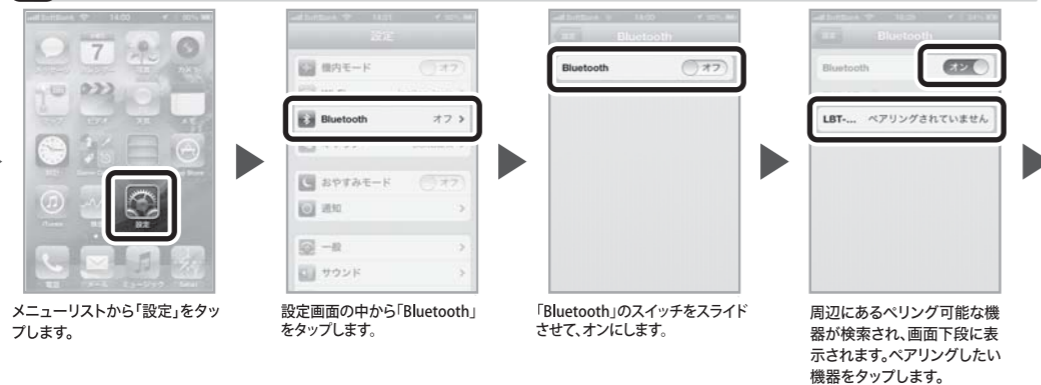
iPhone の場合 (iOS6)

1 本製品をペアリングモードにする



本製品をペアリングモードにする操作は製品によって異なります。詳細は本製品の「取扱説明書」をご覧ください。

2 接続先機器から本製品を検索



メニューリストから「設定」をタップします。

設定画面の中から「Bluetooth」をタップします。

「Bluetooth」のスイッチをスライドさせて、オンにします。

周辺にあるペアリング可能な機器が検索され、画面下段に表示されます。ペアリングしたい機器をタップします。

3 接続先機器に本製品を登録



登録を求められたら「登録」をタップします。

ペアリングに成功すると、本製品名横の表示が「接続されました」に変わります。

4 登録完了後、自動的に接続



次回からは本製品の電源を入れた後に自動的に接続されます

Windows® Phone (IS12T) の場合

1 本製品をペアリングモードにする



本製品をペアリングモードにする操作は製品によって異なります。詳細は本製品の「取扱説明書」をご覧ください。

2 接続先機器から本製品を検索



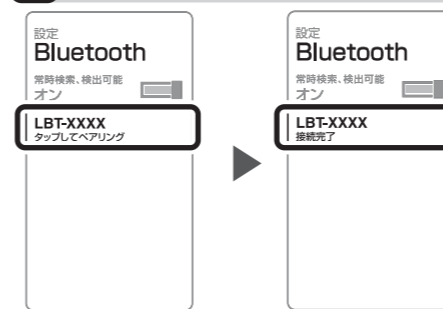
アプリケーション一覧画面で「設定」をタップします。

システム設定画面で「Bluetooth」をタップします。



「Bluetooth」のスイッチをスライドさせて「オン」にします。デバイスの検索を自動的に開始します。

3 接続先機器に本製品を登録



検索した機器から接続したい機器をタップします。

4 登録完了後、自動的に接続



次回からは本製品の電源を入れた後に自動的に接続されます

ペアリングに成功すると、本製品名下の表示が「接続完了」に変わります。

NTT docomo (F-09C)の場合

1 本製品をペアリングモードにする



本製品をペアリングモードにする操作は製品によって異なります。詳細は本製品の「取扱説明書」をご覧ください。

2 接続先機器から本製品を検索



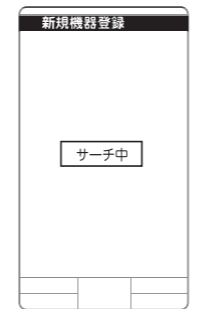
メニューから「便利ツール」を選択します。



「便利ツール」画面で「Bluetooth」を選択します。



「Bluetooth」画面で「新規機器登録」を選択します。

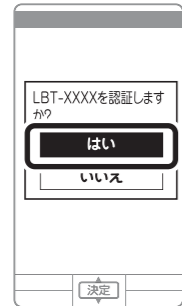


周辺の Bluetooth 機器を検索します。

3 接続先機器に本製品を登録



検索した機器から接続したい機器を選択します。



上記のメッセージが表示されたら、「はい」を選択します。



ペアリングが成功すると、上記のメッセージが表示されます。

4 登録完了後、自動的に接続



次回からは本製品の電源を入れた後に自動的に接続されます

接続の機器によっては、ご使用になるプロファイルを選択、設定する必要があります。ヘッドセット、もしくはハンズフリーの設定が必要な場合は、ハンズフリーで設定してください。

au(G11)の場合

1 本製品をペアリングモードにする



本製品をペアリングモードにする操作は製品によって異なります。詳細は本製品の「取扱説明書」をご覧ください。

2 接続先機器から本製品を検索



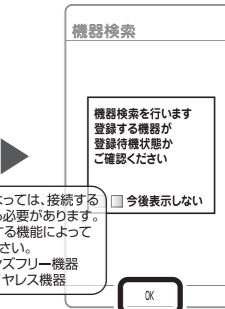
メニューから、「IrComm/Wi-Fi/Bluetooth」を選択します。



「IrComm/Wi-Fi/Bluetooth」画面で「Bluetooth」を選択します。

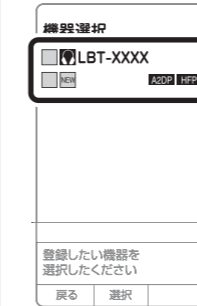


「Bluetoothメニュー」で「新規登録」を選択します。



上記のメッセージが表示されたら、「OK」を選択します。

3 接続先機器に本製品を登録



接続したい機器を選択します。機器の認証を開始します。



ペアリングに成功すると、上記のメッセージが表示されます。「OK」を選択します。 ※ヘッドセットとの接続の場合、A2DPは表示されません。

4 登録完了後、接続操作



もう一度「IrComm/Wi-Fi/Bluetooth」画面で「Bluetooth」を選択し、「登録機器一覧」を選択します。



登録機器一覧画面で、接続する機器を選択して「接続」を選択します。



次回からは本製品の電源を入れた後に自動的に接続されます

auの携帯電話では、ペアリング完了後に他の機器とペアリングすると、再度ペアリングが必要な場合があります。

SoftBank(941SH)の場合

1 本製品をペアリングモードにする



本製品をペアリングモードにする操作は製品によって異なります。詳細は本製品の「取扱説明書」をご覧ください。

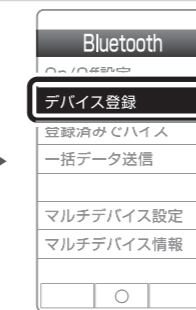
2 接続先機器から本製品を検索



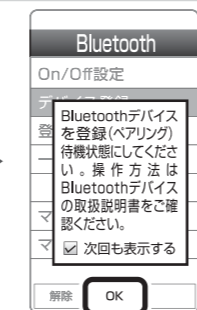
メニューから「ツール」を選択します。



ツール画面で「外部機器」タブを選択し、「Bluetooth」を選択します。

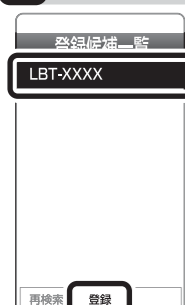


「Bluetooth」画面で「デバイス登録」を選択します。



上記のメッセージが表示されたら、「OK」を選択します。Bluetooth機器の検索を開始します。

3 接続先機器に本製品を登録



登録したい機器を選択して、「登録」を選択します。



上記のメッセージが表示されたら、「はい」を選択します。



上記のメッセージが表示されたら、「OK」を選択します。 ※ヘッドセットとの接続の場合、オーディオ機能は接続されません。

4 登録完了後、自動的に接続



次回からは本製品の電源を入れた後に自動的に接続されます

ペアリングに成功すると、本製品名横の表示が「接続中」になります。

接続で困ったときは

■ペアリングができない

- 接続先の Bluetooth 機能がペアリング可能な状態であることを確認してください。一般に携帯電話や、スマートフォンなど接続する側の設定で、機能を有効にする必要があります。接続する機器の設定を確認してください。
- ペアリングモードは一定時間後に自動的に終了します。その場合は、再度ペアリングモードに設定する必要があります。
- 接続する携帯電話やスマートフォンによってペアリングモードにする手順が異なります。携帯電話、スマートフォンの操作手順に関しては、携帯電話、スマートフォンの取扱説明書も併せて参照してください。
- 本製品がペアリングモードになっているか確認してください。取扱説明書でペアリングモードに設定する操作を確認してください。ボタンを長く押し操作や、複数のボタンを同時に押し操作が必要になります。
- 別の機器とペアリングされている可能性があります。携帯電話に登録された「機器名」がお使いの機器になっているか取扱説明書に記載の機器名と照らし合わせて確認してください。
- Bluetooth機器がうまく検索できない場合は携帯電話の再起動をお試しください。

■他の機器との利用後、ペアリングが必要になった

- ご使用の携帯電話、スマートフォン、その他の機器とのペアリング後、他の機器と接続する場合に、再度ペアリングが必要になることがあります。

■接続後に製品がきちんと動作しない

- 製品、および接続する携帯電話、スマートフォンが該当する Bluetooth 機能を搭載しているか確認してください。(Bluetooth のバージョンや対応しているプロファイルなど) たとえば、一般に通話専用の Bluetooth ヘッドセットでは、音楽を聴くことができません。
- また、一部の機能だけが有効になっている場合、接続された機能のみが動作します。ご使用の機器が使用したい機能(プロファイル)に対応しているか確認してください。また、使用したいすべての機能(プロファイル)でペアリングがされ、接続が完了しているか確認してください。
- 一部の携帯電話では Bluetooth 機器との相性により、リモコン機能(AVRC)など一部の機能が動作しないことがあります。携帯電話、スマートフォンとの接続対応情報は、弊社 Web ページ対応情報よりご確認ください。 <http://www2.elecom.co.jp/rd/sphone/>

■自分の携帯電話の設定の仕方が簡単接続ガイド(本書)と違う

- 携帯電話、スマートフォンなどの接続機器によって設定方法が異なる場合があります。このような場合は、ご使用の携帯電話の取扱説明書を参照いただいた上で、携帯キャリアへお問い合わせください。

■電源を入れたのに自動的に再接続されない

- 自動的に再接続されない場合、本製品のマルチファンクションボタンを数回押すことや、長押しすることで接続されることがあります。
- 携帯電話によってはペアリングが完了後、「接続」操作が必要となる場合があります。ペアリングが完了したのに接続が出来ない場合は、
 - ・ Bluetooth の設定画面で、登録機器された機種一覧で本製品をタップする (iPhone や Android の場合)
 - ・ ペアリングに登録機器一覧から接続をする (一般の携帯電話の場合)
 等お試しください。詳しくはご使用の携帯電話の取扱説明書をご参照ください。

■いつも再接続していたのに突然再接続しなくなった

- 携帯電話やスマートフォンなど接続する機器によっては、繰り返し再接続している間に、登録情報が失われ、自動で再接続ができなくなることがあります。いったん携帯電話を再起動して、Bluetooth 製品の電源を入れなおして試みてください。また、携帯電話側で製品の接続情報を一度、削除し、再度ペアリングを試みてください。

■突然相手の声が聞こえなくなった、自分の声が相手に届かなくなった

- スマートフォン側の Bluetooth 接続が、通話を除く(音楽のみ)になってしまっている場合があります。その場合携帯電話側で製品の接続情報を一度削除し、再度ペアリングを試みてください。

ホームページでも詳細な接続手順を確認できます。

「えれさぼ」で検索してください。

えれさぼ
各機種の設定方法を紹介します!

検索